



La Grande Bellezza

THE DREAM FACTORY

SECONDA EDIZIONE

2021 - 2022

**Presentazione ai membri della Giuria
dei candidati al PREMIO**

La Grande Bellezza
The Dream Factory

“La bellezza della Natura”

Un progetto

STARHOTELS®

L'ITALIA NEL CUORE

a cura di



GIURIA

Presidente di giuria

Elisabetta Fabri - Presidente e CEO Starhotels

Componenti

Alberto Cavalli - Direttore Generale della Fondazione Cologni e curatore di Homo Faber;

Maria Pilar Lebole - Responsabile OMA - Associazione Osservatorio Mestieri d'Arte;

Matteo Parigi Bini - Fondatore e titolare del Gruppo Editoriale;

Sara Ricciardi - Designer e art director de "La Grande Bellezza";

Stefano Boeri - Architetto e urbanista, Presidente della Triennale di Milano;

Barnaba Fornasetti - Designer e titolare del celebre marchio;

Marva Griffin Wilshire – Founder and Curator SaloneSatellite, Salone del Mobile Milano;

Ugo La Pietra - Architetto e designer, storico promotore delle arti applicate e dell'artigianato;

Livia Peraldo Matton - Direttrice di Elle Decor Italia;

Ippolita Rostagno - Fondatrice del portale Artemest, il più autorevole network online dell'artigianato di alta gamma.

Madrina del Premio

Cinzia TH Torrini

regista e sceneggiatrice fiorentina

Starhotels, da sempre impegnata a trasmettere alla propria clientela il segreto del “vivere all’italiana”, ha promosso “La Grande Bellezza”, un progetto che ha come obiettivo fondamentale quello di mettere in risalto la creatività e il patrimonio originale dell’artigianato italiano.

Sono Partner di Progetto Fondazione Cologni dei Mestieri d'Arte, OMA - Osservatorio dei Mestieri d'Arte di Fondazione CR Firenze e Gruppo Editoriale.

Il concorso ha il fine primario di valorizzare il repertorio dei mestieri d’arte italiani e dei maestri artigiani italiani. Tema della seconda edizione del Premio è “La bellezza della Natura”: tutti i candidati hanno presentato opere incentrate sul tema della Natura che si inserisce negli ambienti domestici e dell’hospitality come elemento fondamentale dell’arredo e del vivere quotidiano.

In un periodo in cui l’ambiente naturale soffre un declino senza precedenti, e dove la coscienza dei danni a cui è esposto si fa sempre più chiara e diffusa, si vuole favorire la creazione di opere che da esso prendano ispirazione, mettendone in evidenza la grande bellezza, estendendo anche all’interno di un ambiente chiuso suggestioni che solo la Natura sa offrire.

La Giuria è tenuta a valutare con particolare favore le opere che valorizzino il grande tema della bellezza italiana e quelle che evidenzino il felice sodalizio tra manualità e creatività, con un ripensamento in chiave contemporanea di tecniche desuete e complesse della tradizione.

Parametri di Valutazione

Aderenza al tema del concorso

Artigianalità e innovazione

Autenticità ed originalità

Contenuto concettuale ed estetico

Territorialità, tradizione

CANDIDATI – I 10 FINALISTI

ALESSANDRA PIAZZA

ANDREA BOUQUET

ANTONINO NEGRI

BIANCO BIANCHI

CARRARO CHABARIK MOSAICO CONTEMPORANEO

FOS CERAMICHE

GIORDANO VIGANÒ

GIULIANA COLLU

MARTHA PACHON RODRIGUEZ – MPR STUDIO

SAMUEL COSTANTINI – DAL FURLO

IMPRONTE2000

di Alessandra Piazza

“Impronte2000” è un piatto centrotavola in vetro di Murano in lastra prodotto a mano nero opaco realizzato con la tecnica della vetrofusione eseguita su piante che variano dal pino mugo al rododendro. Eseguita la vetrofusione, il vetro viene sabbato sia sul fronte che sul retro, pulito e rimesso in forno per la termoformatura e la lucidatura a caldo. L’opera nasce dal desiderio di unire due grandi passioni dell’artista: la montagna e il vetro. Le piante scelte e raccolte durante escursioni sopravvivono a più di 2000 mt di altitudine, là dove l’aria si fa quasi trasparente, come il vetro.

Piatto centrotavola

Diametro: cm 35 circa, spessore: 0,3 cm

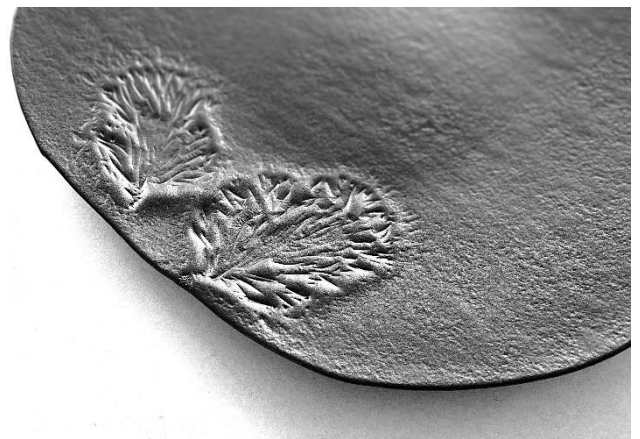
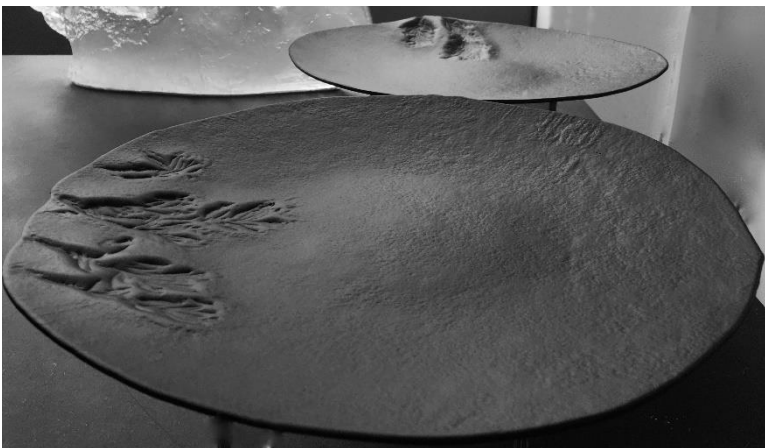
Materiali: Vetro di Murano



Alessandra Piazza nasce a Bolzano e trasferitasi a Bologna per l’Università, inizia a lavorare il vetro quasi casualmente nel 1990 in un laboratorio di restauro di vetrate medievali. Successivamente si dedica alla produzione di oggetti e vetrate rilegati a piombo. Imparata la tecnica della vetrofusione l’attenzione si sposta sulla creazione di oggetti, gioielli e vetrate cotti in forno. L’incontro con Alessandro Cuccato, nel 1996, segna la nascita del *Centro Sperimentale Europeo di Vetroricerca* a Bolzano e l’inizio di un’epoca di grande esplorazione, durata 20 anni, delle tecniche sperimentate dagli artisti del vetro di tutto il mondo. Questo enorme bagaglio tecnico acquisito lancia Alessandra Piazza nell’avventura della creazione di opere d’arte in vetro per artisti di tutto il mondo.



La Grande Bellezza
THE DREAM FACTORY



PRIMITIVO

di Andrea Bouquet

“Primitivo” è un mobile contenitore in noce canaletto assemblato con perni e finti tenoni, sempre in noce. La cassa in esterno è lavorata a motosega lasciando appositamente i segni grossolani della lavorazione; le antine, in noce, frassino e ciliegio, sono lavorate a *marchetterie*, una tecnica di intarsio antica di origine francese, che forma un disegno con effetto tridimensionale sfruttando solamente il colore naturale dei tre legni. All’intero vi è un piccolo cassetto con la mostrina in noce canaletto e acero combinati a strisce verticali. La parte dei rami è poi finita con uno smalto e foglia oro. Primitivo vuole spogliare il mobile contenitore dalle sue caratteristiche di forma e robustezza in una distorsione di linee geometriche e naturali e si ispira ad una Natura ancora selvatica o poco addomesticata.

Mobile contenitore

Lunghezza: cm100, altezza: cm 140, profondità: cm 36

Materiali: Noce Canaletto, Acero, Noce, Frassino, Ciliegio, ottone, foglia oro

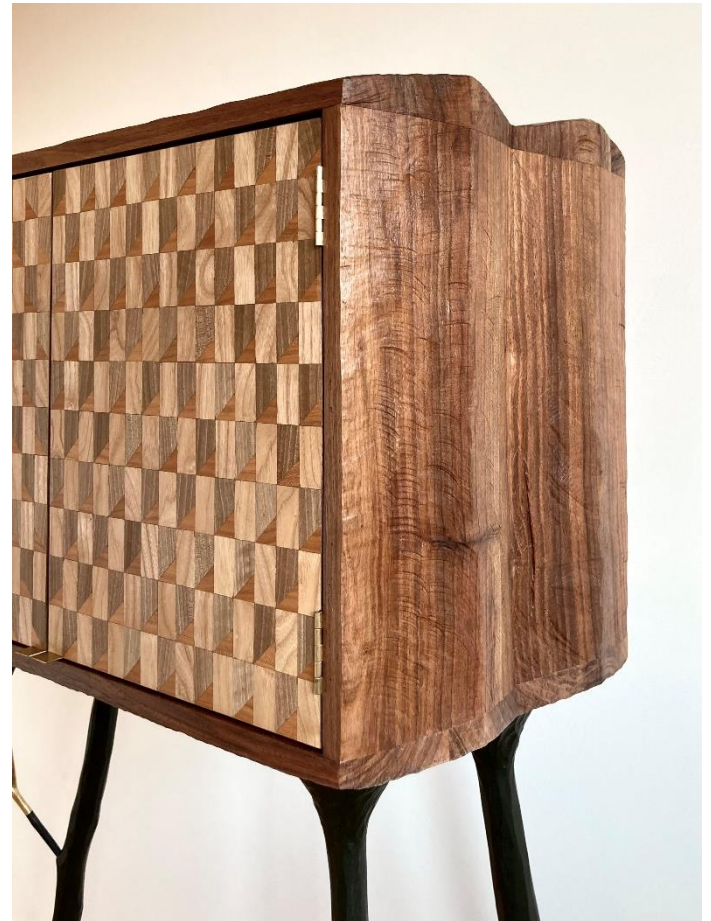


Andrea Bouquet, è nato e tutt’ora è attivo nella provincia di Torino. Diplomato nel 1996 all’Istituto Statale d’Arte “A. Bertoni” di Saluzzo, dopo gli studi sulla lavorazione del legno e dieci anni in diverse botteghe artigiane piemontesi, nel 2006 inizia il suo percorso mescolando e innestando arte, Natura e cultura con il saper fare artigiano. In questi anni di super tecnologie e digitalizzazione nel suo laboratorio va in controtendenza, progettando e realizzando i suoi mobili a mano e con l’ausilio di pochi utensili elettrici. Nel suo studio/laboratorio innesta l’ebanisteria tradizionale con la storia del mobile e la storia locale.

www.andreabouquet.it



La Grande Bellezza
THE DREAM FACTORY



GIARDINO FIORITO

di Antonio Negri

“Giardino fiorito” è una ceramica artistica realizzata a mano in grès e smaltata con smalti ad alta temperatura ottenuti da una composizione frutto di una lunga ricerca personale dell’artista. Il vaso contiene e divide l’interno dall’esterno. È l’antico simbolo del vaso che protegge il suo contenuto. In quest’opera il vaso diviene giardino, trasparente per metà, grazie ad un’architettura fiorita che evoca e nasconde uno spazio misterioso, un orto concluso, un’immagine che allude ad un luogo di silenzio e meditazione. Così l’oggetto vaso diventa immagine per un ritrovato rapporto con la Natura sognando un ‘Paradiso perduto’.

Vaso

Larghezza: cm 28, altezza: cm 63

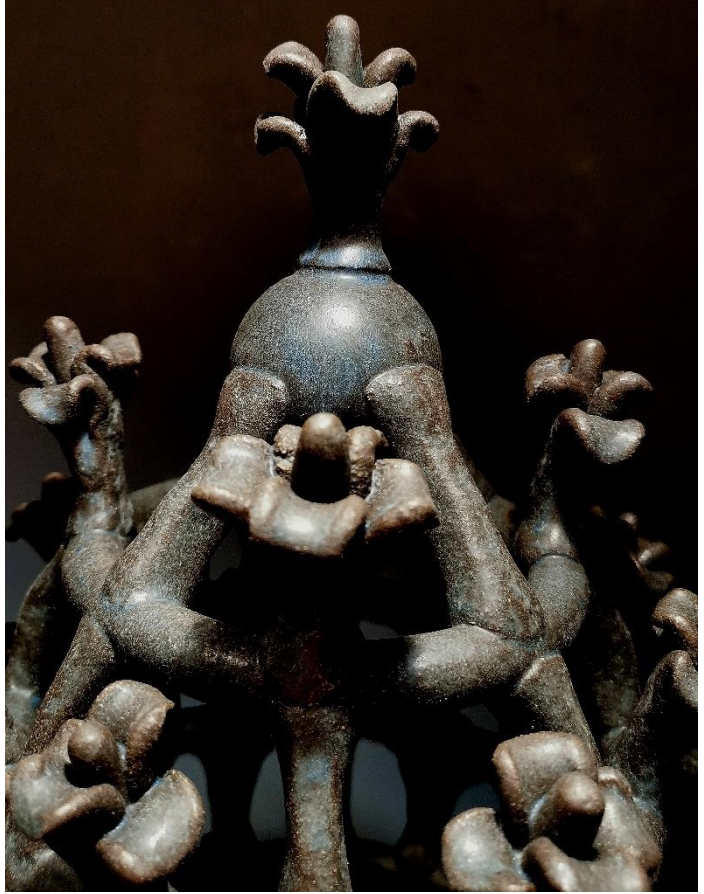
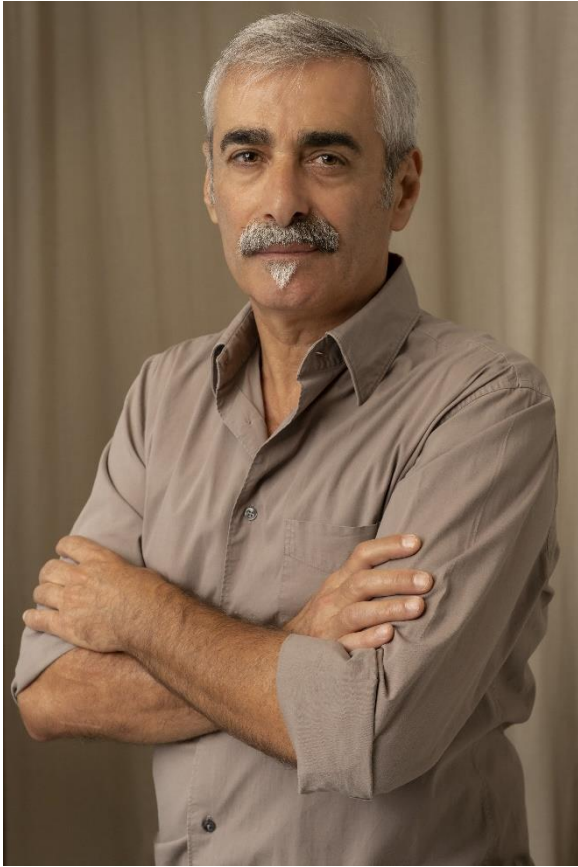
Materiali: grès



Tonino Negri nasce a Lodi nel 1961. Si forma come ceramista e scultore frequentando le botteghe di artigiani e artisti, tra i quali Gianni Vigorelli e Marcello Chiarenza. Dallo studio di Lodi, dove opera e conduce il laboratorio artistico *Terra Crea*, la sua ricerca trova spazi di evoluzione e approfondimento attraverso i viaggi in Italia e all'estero che lo pongono a confronto con differenti tradizioni e percorsi innovativi. Espone dagli anni Ottanta, collaborando con note gallerie. La sua produzione è ispirata al tema della Natura, al mondo animale e alle figure archetipiche del mito e della storia umana, con accenti di grande lirismo e misticismo.



La Grande Bellezza
THE DREAM FACTORY



GIARDINO DORATO

di Bianco Bianchi

“Giardino dorato” è un pannello decorativo realizzato in scagliola leggermente marmorizzata nelle tonalità bianco – avorio. Il disegno, ispirato alle atmosfere orientali e allo stile *Cineserie* molto in voga anche tra le decorazioni in scagliola del XVIII secolo, è ricco di fiori, foglie, uccellini e farfalle in volo e realizzato con la tecnica del graffito sapientemente usata dai maestri scagliolisti seicenteschi qui reinterpretata in modo più contemporaneo con l’inserimento della foglia oro a ricordarci la preziosità del bene Natura. Per rendere più tridimensionale l’effetto decorativo si sono volutamente utilizzati colori a pennello nelle sfumature e nei dettagli finali. Sulle foglie a forma di lancia sono ben visibili delle nervature color metallo e riflessi cromatici che creano particolari giochi di luce.

Pannello decorativo

Lunghezza: cm 59, altezza: cm 165

Materiali: selenite, scagliola

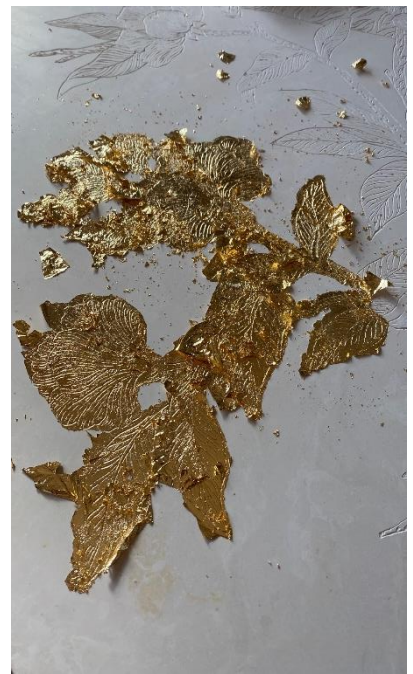


Bianco Bianchi è una storica bottega fiorentina. L’arte fiorentina dell’intarsio in scagliola rivive per tradizione nella bottega della famiglia Bianchi il cui capostipite Bianco, nei primi anni Cinquanta, riscoprì questa lavorazione riportandola ai fasti di un tempo. I figli Alessandro ed Elisabetta, di esperienza quarantennale ed animati dalla stessa passione, oggi coadiuvati da Leonardo, il figlio di Alessandro, continuano la tradizione con una produzione esclusiva ispirata sia al classico che al contemporaneo.

www.biancobianchi.com



La Grande Bellezza
THE DREAM FACTORY



L'ORIGINE

di Carraro Chabarik Mosaico Contemporaneo

“L’Origine” è un’opera musiva ispirata al paesaggio naturale più caro per chi si è formato alla Scuola Mosaicisti del Friuli di Spilimbergo: il greto del fiume Tagliamento. La sottostruttura in acciaio e polistirolo del tavolino è interamente ricoperta di sassi, tessere di marmo e d’oro tagliate a mano con martellina e tagliolo; il tavolo è poi lavorato in tecnica diretta contemporanea, spazzolatura della parte in sasso a spacco e fugatura. I sassi, piccole grandi opere della Natura di pazienza e fantasia, sono posati senza andamento e in leggera sfumatura di tono, per accentuare la morbidezza e la naturalezza della forma. Le linee realizzate in tessere bianche e d’oro seguono invece dei tagli netti fatti in una seconda fase, imitando proprio le striature dei sassi.

Tavolino

Lunghezza: cm 85, larghezza: cm 65, altezza: cm 50

Materiali: sassi di fiume, marmo Biancone, oro veneziano antico – sottostruttura in acciaio e polistirolo, gambe in metallo



Carraro Chabarik è uno studio di arte musiva, situato ad Udine, che mescola la tradizione dell’alto artigianato italiano a uno sviluppo contemporaneo. Nato dal progetto imprenditoriale-artistico di Mohamed Chabarik (classe ’78) lo studio diventa dal 2010 espressione del sodalizio con Laura Carraro (classe ’84), entrambi diplomati alla Scuola Mosaicisti del Friuli di Spilimbergo. Nello studio realizzano opere di ricerca artistica e su commissione, in dialogo con i clienti, collezioni di design e una linea di gioielli, oggetti per l’arredo e progetti per l’architettura.

www.carrarochabarik.it



La Grande Bellezza
THE DREAM FACTORY



KORMÒS

di FOS Ceramiche

“Kormòs”, dal greco κορμός (tronco d’albero) è un vaso realizzato in porcellana non smaltata biscuit, foggia a colaggio. Abituati ad ammirare l’arte come trionfo della tecnica e creatività umane spesso tendiamo a dimenticare come la Natura sia non solo musa ispiratrice, ma essa stessa artista, capace di scolpire e modellare la materia con maestria e pazienza impareggiabili. E così tronchi caduti, memoria di tempi e luoghi lontani, trascinati dalle correnti, vengono scavati, erosi e cesellati dalle onde e dal sale e infine consegnati alla battigia, dove si stagliano maestosi. Compito dell’artista è cogliere le forme nascoste nella materia, il fascino scultoreo di queste macerie organiche, e restituire loro una nuova vita, ricorrendo ad antiche tecniche artigianali e alla propria sensibilità.

Vaso

Lunghezza: cm 38, larghezza: cm 26, altezza: cm 47

Materiali: porcellana



FOS Ceramiche nasce nel 1987 come Manifattura di arte e design a Faenza, dall’incontro tra Andri Ioannou e Piero Mazzotti presso l’Istituto d’Arte G. Ballardini. In più di trent’anni di attività FOS (acronimo di Forma - Oggetto - Superficie) ha fatto tesoro di un ineguagliabile patrimonio tecnologico nella lavorazione della porcellana, materiale dalle caratteristiche tecniche ed estetiche incomparabili. *FOS Ceramiche* è cura incessante del particolare, voglia di stupire, ambivalenza di un prodotto in serie manipolato, al fine di raccontare tecniche millenarie per mezzo di un linguaggio contemporaneo, in costante equilibrio tra arte, artigianato e design.

www.fosceramiche.it



La Grande Bellezza
THE DREAM FACTORY



LADY BUG

di **Giordano Viganò**

“Lady bug” è una scatola il cui coperchio si apre, dividendosi in due parti, ruotando su un perno in ottone bronzato, simulando il movimento delle ali di una coccinella. E’ realizzata in massello di noce tornito e decorata da piccoli inserti in ebano che formano un motivo geometrico ascendente. L’interno è suddiviso in scomparti e la sezione quadrata al centro è chiusa da un coperchio rivestito in pelle il cui pomolo in ottone bronzato si incastra perfettamente nel coperchio superiore, rimanendo a vista. Ebanisteria e tornitura sono le due tecniche utilizzate per realizzare la scatola Lady Bug.

Scatola

Diametro: cm 32, altezza: cm 9

Materiali: massello di noce, ebano, ottone bronzato, pelle



Giordano Viganò nasce a Meda nel 1934. La passione per il mestiere artigiano, per il ben fatto e la cura nel valorizzare il più piccolo dettaglio caratterizzano la sua lunga esperienza che ha attraversato la storia dell’abitare fino ai nostri giorni: dal mobile classico al design. Affiancando alla moderna tecnologia la sapienza delle mani, produce manufatti in cui la fusione tra design e artigianalità è tangibile. In oltre cinquanta anni di attività è diventato punto di riferimento per designers, aziende e gallerie che si affidano alla sua competenza e conoscenza del legno per la realizzazione dei loro progetti e prototipi.

giordanovigano.it



La Grande Bellezza
THE DREAM FACTORY



AEQUOREA

di **Giuliana Collu**

Da un passionale impulso artistico trae spunto l'opera "Aequorea", attraverso la quale si intende rappresentare l'identità di una specie, l'appartenenza ad un contesto, l'importanza dell'essere complementari frammenti di un tutto. L'opera, realizzata in argilla caolinica, è composta da due centrotavola, simili nella forma ma distinti nella colorazione interna: bianco opaco il primo, a risaltare il colore naturale della materia prima, a contrasto il secondo, che trae spunto dal colore dei fondali marini pulsanti di dettagli porpora. Per questa variopinta colorazione sono stati utilizzati ingobbi, smalti e cristalline di composizione dell'artista.

Centrotavola

Lunghezza: cm 43, altezza: cm 19

Materiali: argilla caolinica



Originaria di Assemini, fucina sarda di importanti vasai e ceramisti, Giuliana Collu muove i suoi primi passi nel mondo della creta da piccolissima, osservando incuriosita i suoi zii vasai nel laboratorio di famiglia. Le sue opere sono eseguite interamente a mano, realizzate con argille e smalti di svariate cromie. Il suo laboratorio di ceramica artistica, *I cocci di Giuliana Collu* si trova a Selargius, dove attualmente vive.

www.icocidigiulianacollu.com



La Grande Bellezza
THE DREAM FACTORY



MEDITERRANEO

di Martha Pachon Rodriguez – MRP Studio

“Mediterraneo”, ispirata all’eleganza e preziosità del mosaico bizantino e alle antiche tecniche asiatiche dell’utilizzo della porcellana colorata, è un’opera in tre pezzi legati dal filo conduttore del mondo dei fondali marini. L’opera è realizzata con la tecnica *Nerikomi*: mosaico composto da tessere di porcellana pigmentata. Si inizia con la preparazione degli impasti colorati di porcellana, si procede al taglio e alla rifinitura delle foglie. Si compone tutto il pezzo e si lascia essiccare lentamente per un mese, dopodiché, si procede alle lunghe rifiniture. Si procede alla doppia cottura e si finalizza con pulizia al smeriglio e acqua.

Trittico decorativo

Lunghezza: cm 24, larghezza: cm 16 altezza: cm 17

Materiali: porcellana



Martha Pachon Rodriguez, nata nel 1967 in Colombia, vive e lavora a Faenza. Laureata in Belle Arti presso la Università “Surcolombiana” di Neiva, Colombia, si specializza in Grès e Porcellana presso l’Istituto d’Arte Ceramica “G. Ballardini” di Faenza. Fondatrice e direttrice del FACC Faenza Art Ceramic Center a Faenza, tiene regolarmente corsi in Italia, Giappone, Spagna, Francia, Belgio e Cina. Attualmente dirige *MPR STUDIO*, supportata da un gruppo di collaboratori con un background multidisciplinare. È conosciuta per tre linee di lavoro: sculture, installazioni luminose e concettuali e pezzi unici per interior tra cui vasi, decorazioni a parete e accessori per la moda in porcellana.

www.mprodriquez.com



La Grande Bellezza
THE DREAM FACTORY



BARK

di Samuel Costantini – Dal Furlo

Il vassoio “Bark”, interamente realizzato con fogli di ottone, si ispira alla delicata e ipnotica trama di una ragnatela formatasi sulla corteccia di un albero caduto. La superficie esterna della ciotola è incisa a mano con venature bronzate e poggia su una rete di fili di ottone. L’opera nasce con questo concetto di base, la Natura svuotata e tenuta insieme da un filo. Viene realizzata utilizzando lamiere di ottone di recupero cercando di dare valore al materiale; con l’aiuto del fuoco e delle mani il materiale viene guidato verso la sua nuova sagoma, poi saldato a fiamma e giuntato da fili anch’essi in ottone.

Vassoio

Diametro: cm 35, altezza: cm 25

Materiali: ottone



Samuel Costantini nasce a Fano nel 1979. Dopo il diploma, apprende la lavorazione dei metalli nell'azienda di famiglia e negli anni sente il bisogno di liberare la creatività per realizzare il proprio pensiero. Si esprime attraverso le mani, come un artigiano; immagina nuove prospettive, come un artista. Nel 2019 nasce *Dal Furlo*, la firma delle sue creazioni in metallo che omaggia la riserva naturale della Gola del Furlo, una conca verde disegnata dal tempo e scolpita dalla forza dell'acqua, nel cuore delle Marche. L'officina d'arte *Dal Furlo* è fondata sul lavoro artigianale e garantisce l'unicità di ogni singolo pezzo, numerato e firmato.

it.dalfurlo.com



La Grande Bellezza
THE DREAM FACTORY

